

# *Directive Inondation*

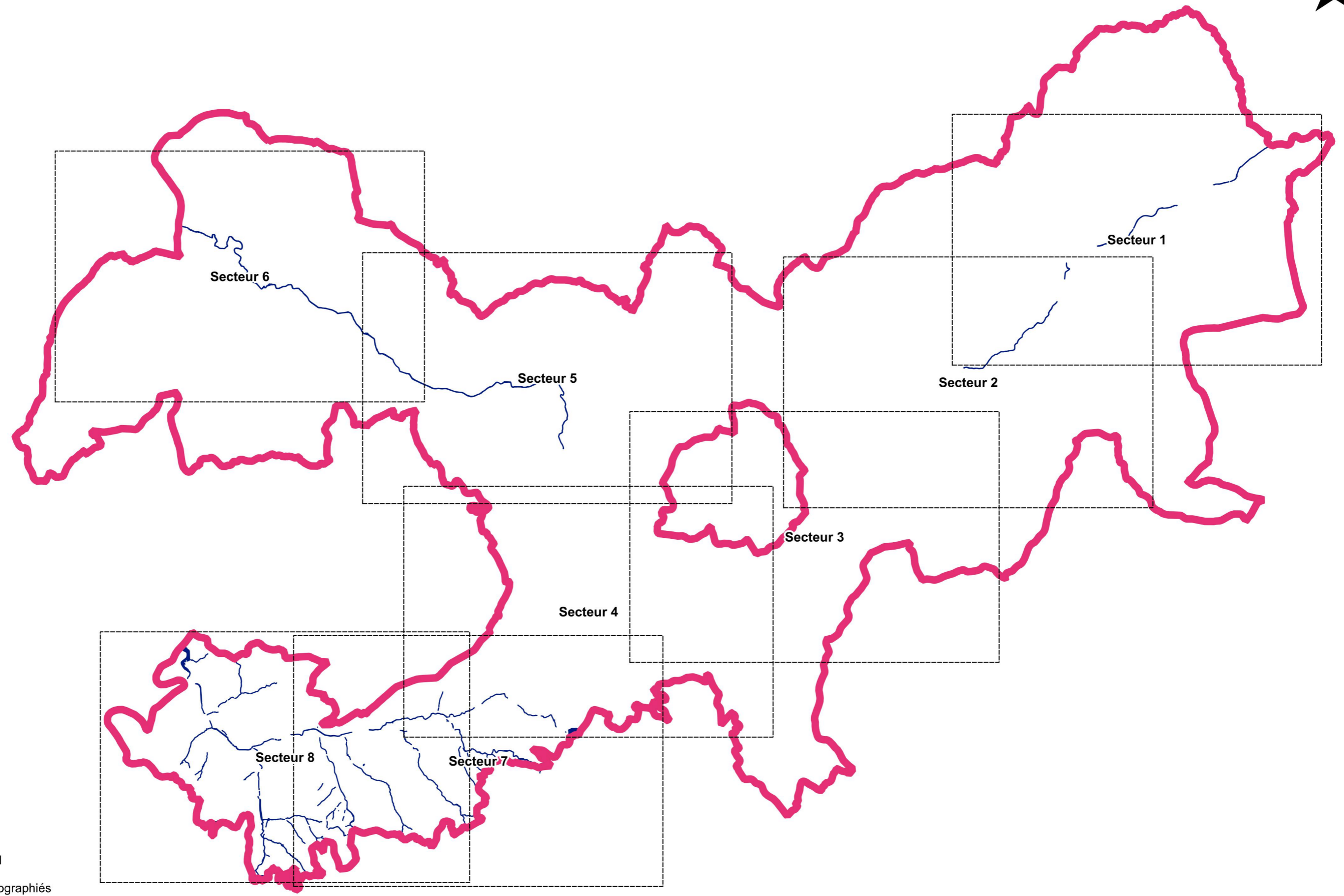
Bassin Rhône-Méditerranée




## *Territoire à Risque Important d'inondation (TRI) de **SAINT-ETIENNE***

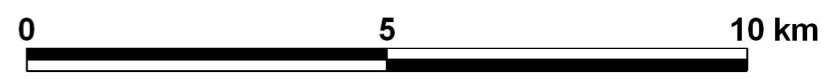
*Débordement des cours d'eau*

Cartes de synthèse

# Atlas du TRI de Saint-Etienne



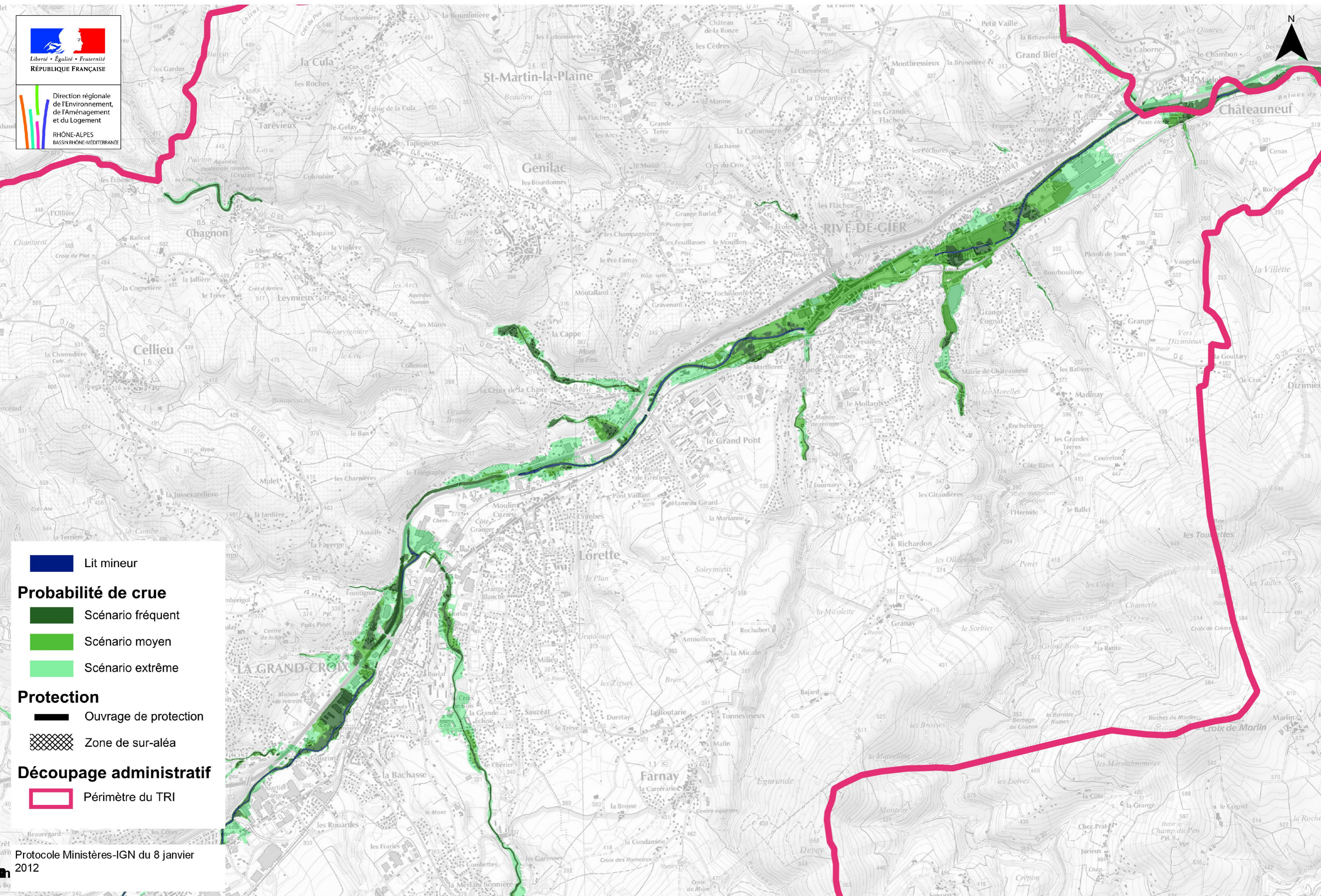
-  Planches
-  Périmètre du TRI
-  Cours d'eau cartographiés



# CARTE DE SYNTHÈSE

## Débordement de cours d'eau

## Secteur 1



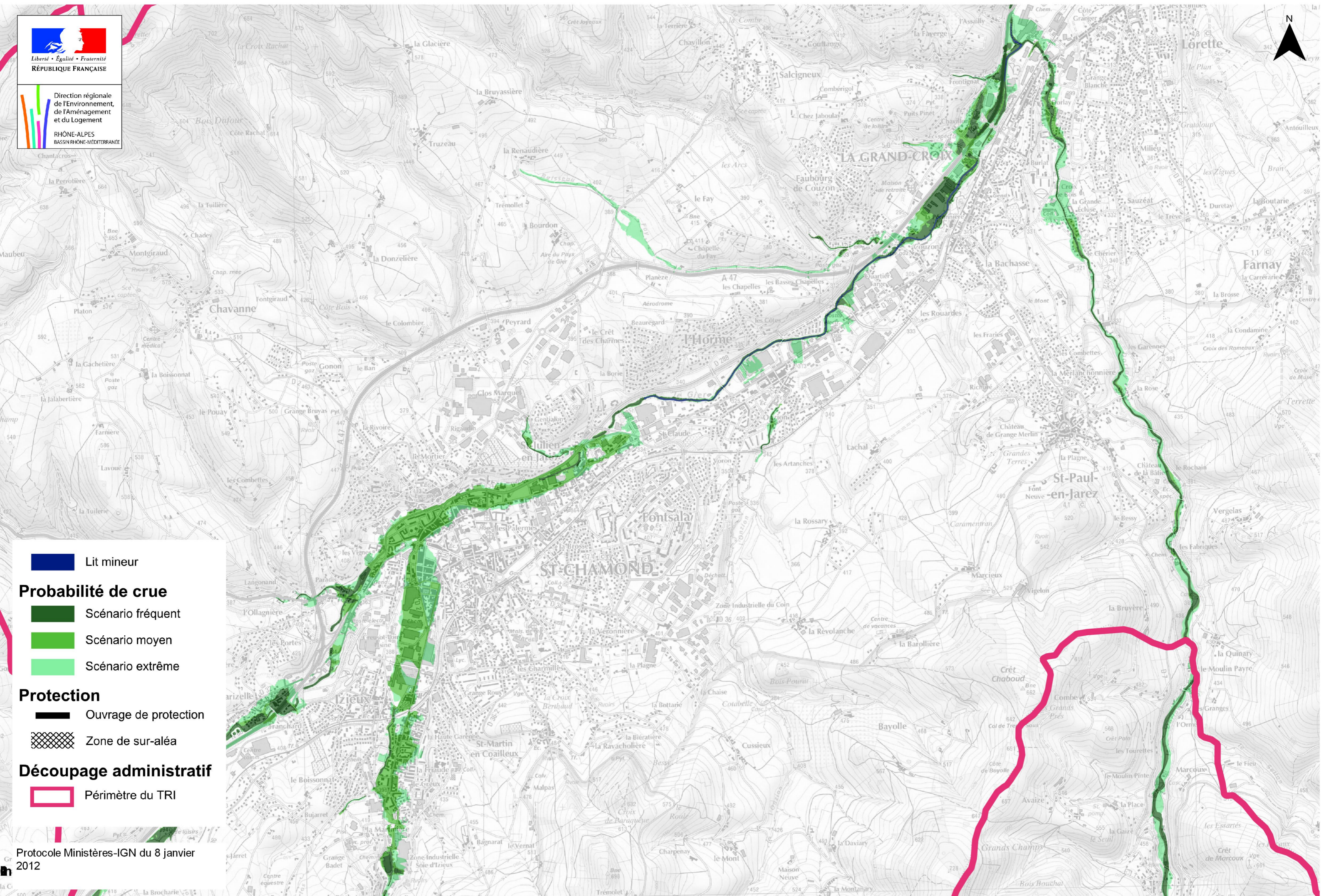
- Lit mineur
- Probabilité de crue**
  - Scénario fréquent
  - Scénario moyen
  - Scénario extrême
- Protection**
  - Ouvrage de protection
  - Zone de sur-aléa
- Découpage administratif**
  - Périmètre du TRI

Protocole Ministères-IGN du 8 janvier 2012

# CARTE DE SYNTHESE

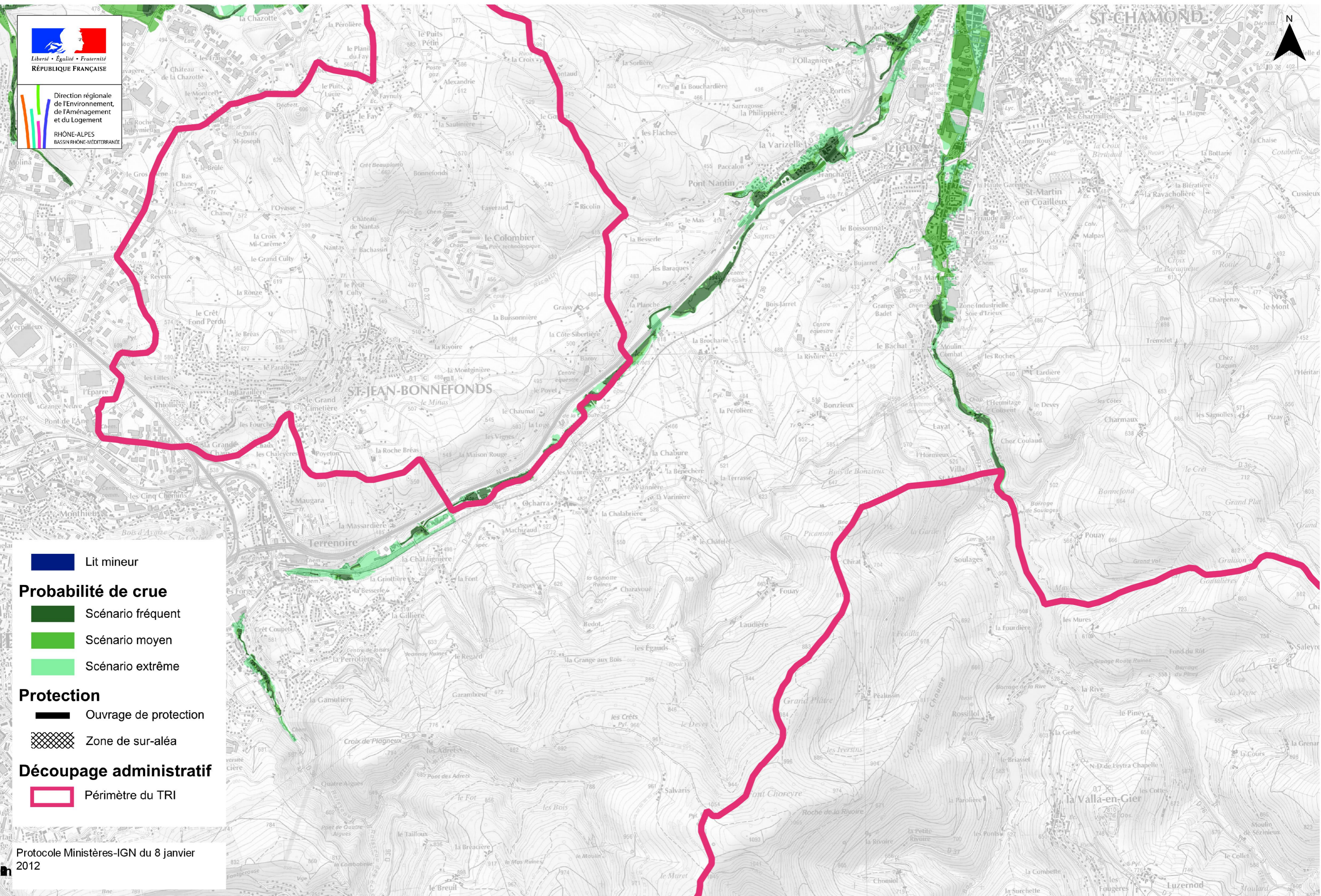
Débordement de cours d'eau

## Secteur 2



- Lit mineur
- Probabilité de crue**
  - Scénario fréquent
  - Scénario moyen
  - Scénario extrême
- Protection**
  - Ouvrage de protection
  - Zone de sur-aléa
- Découpage administratif**
  - Périmètre du TRI


Protocole Ministères-IGN du 8 janvier 2012




  
Liberté • Égalité • Fraternité  
RÉPUBLIQUE FRANÇAISE


Direction régionale  
de l'Environnement,  
de l'Aménagement  
et du Logement


RHÔNE-ALPES  
BASSIN RHÔNE-MÉDIERRANÉE

 Lit mineur


**Probabilité de crue**


 Scénario fréquent

 Scénario moyen


 Scénario extrême

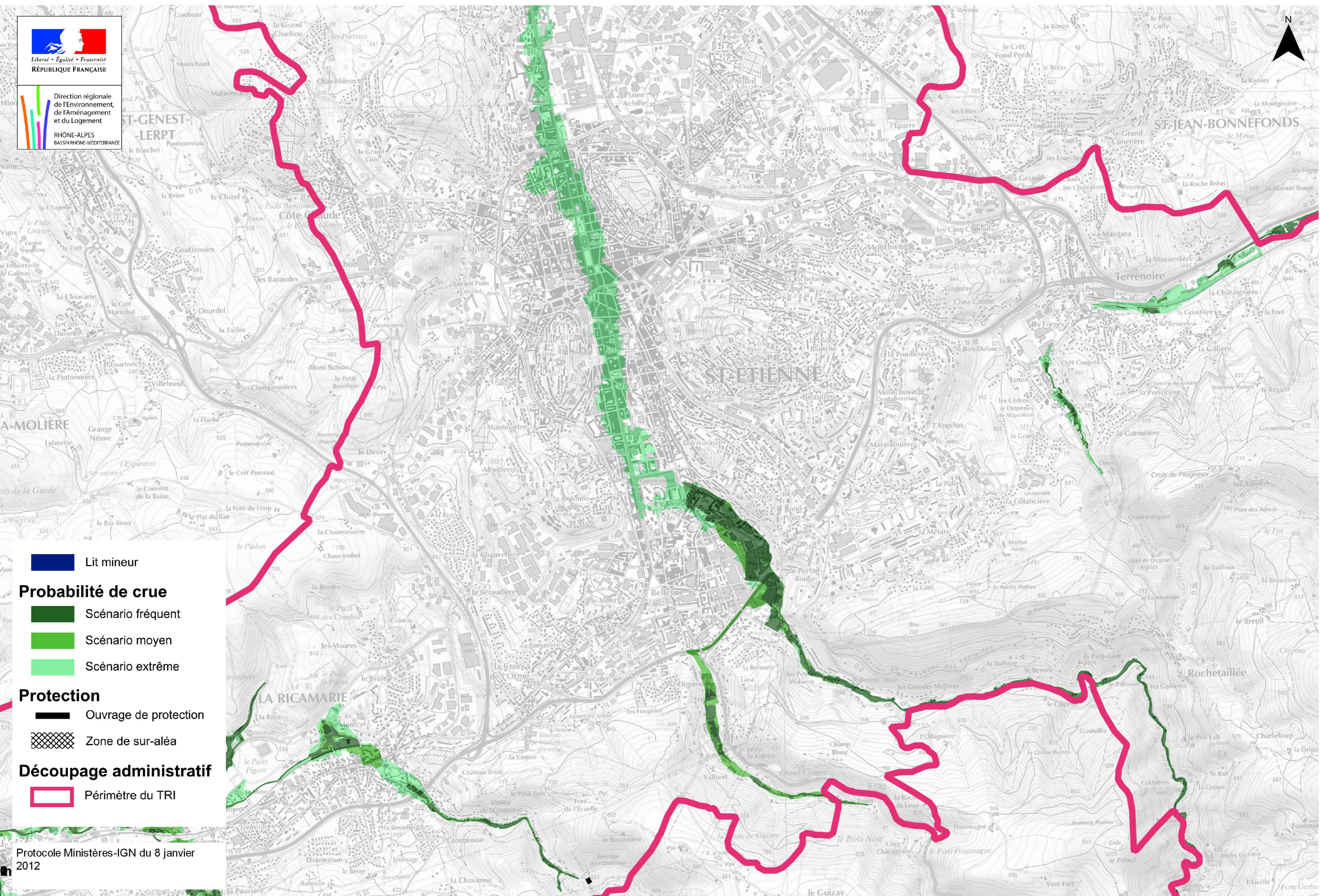
**Protection**

 Ouvrage de protection

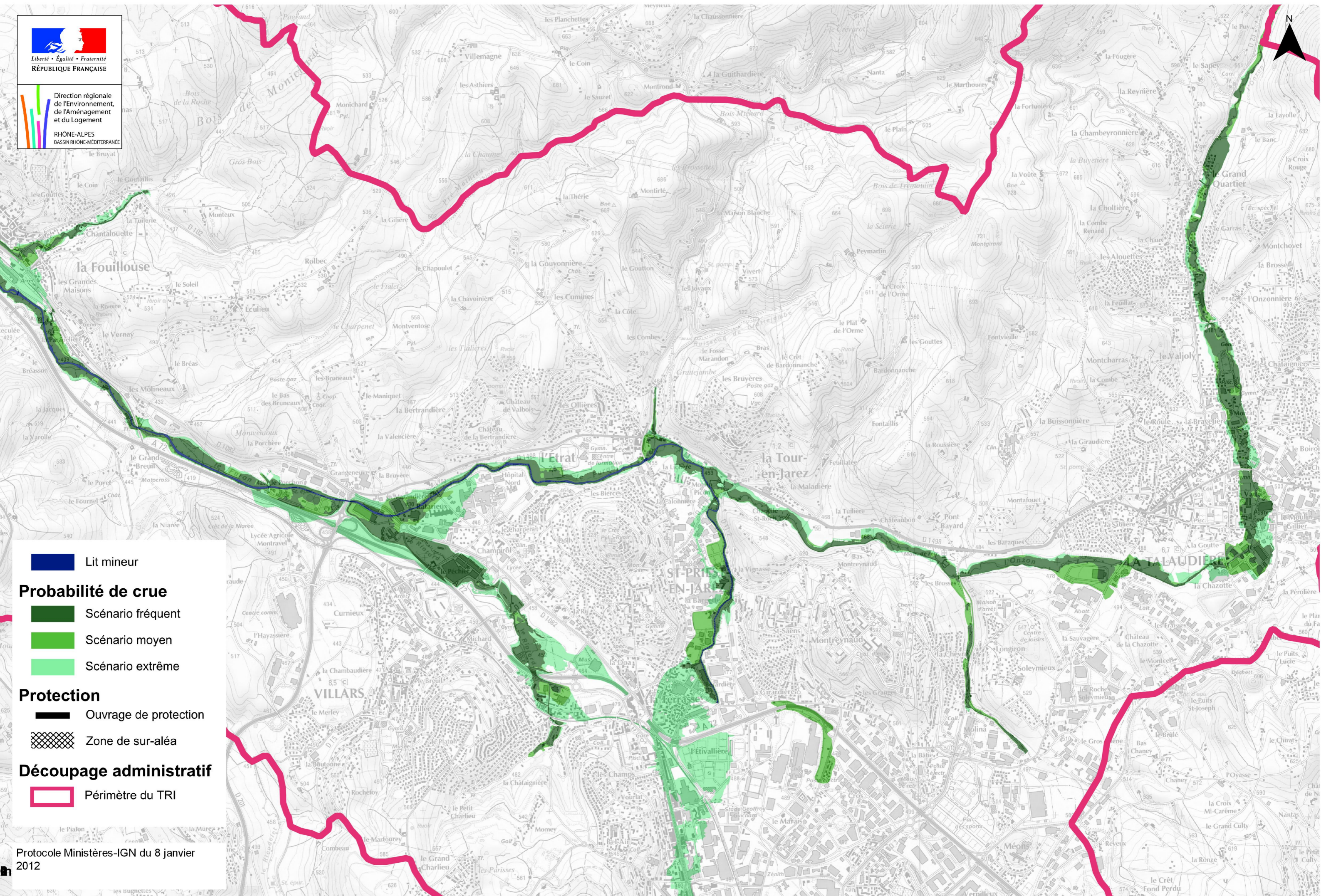
 Zone de sur-aléa

**Découpage administratif**

 Périmètre du TRI



- Lit mineur
- Probabilité de crue**
  - Scénario fréquent
  - Scénario moyen
  - Scénario extrême
- Protection**
  - Ouvrage de protection
  - Zone de sur-aléa
- Découpage administratif**
  - Périmètre du TRI



- Lit mineur
- Probabilité de crue**
  - Scénario fréquent
  - Scénario moyen
  - Scénario extrême
- Protection**
  - Ouvrage de protection
  - Zone de sur-aléa
- Découpage administratif**
  - Périmètre du TRI

# CARTE DE SYNTHÈSE

Débordement de cours d'eau

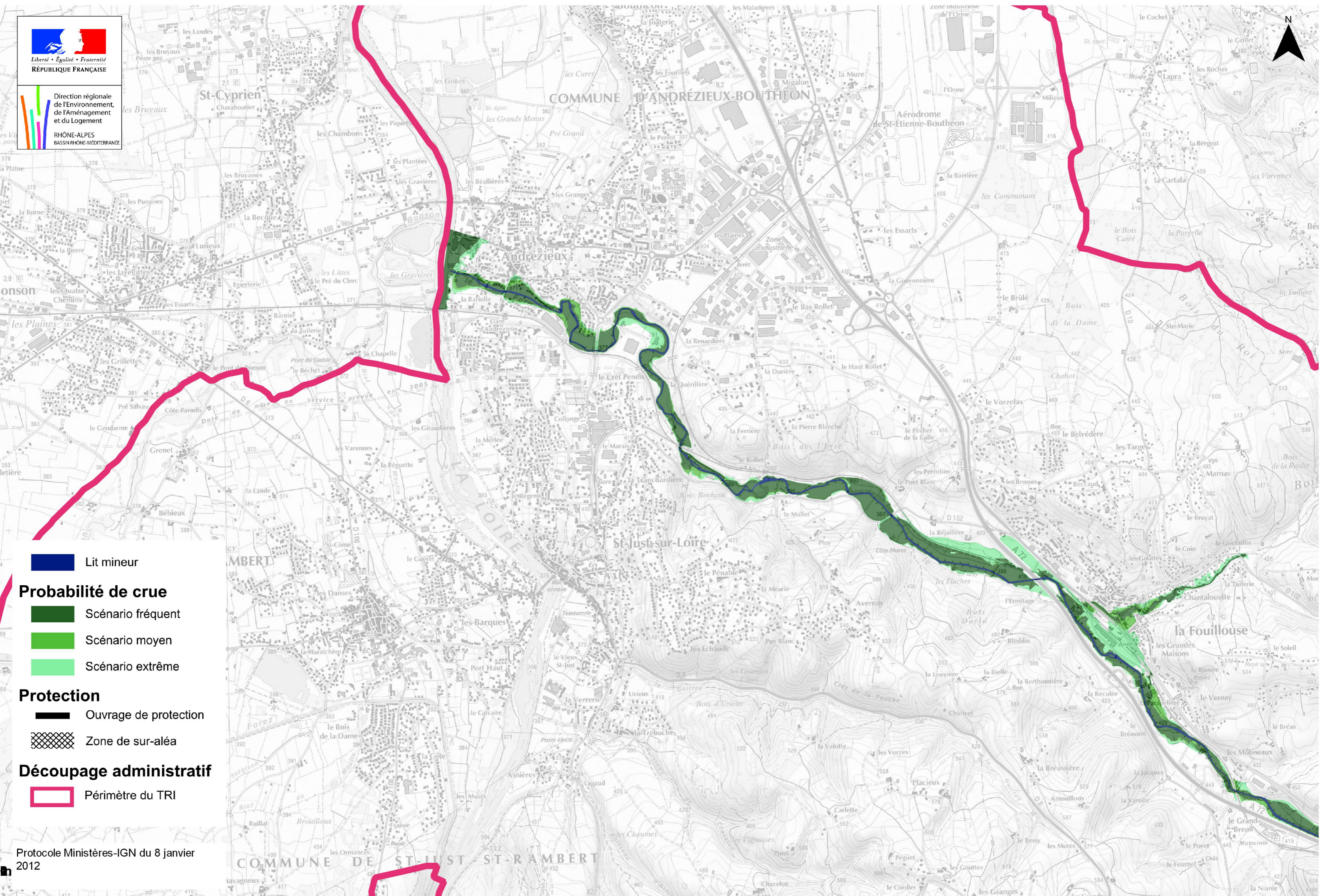
## Secteur 6











Liberté • Égalité • Fraternité  
RÉPUBLIQUE FRANÇAISE

Direction régionale  
de l'Environnement,  
de l'Aménagement  
et du Logement

RHÔNE-ALPES  
BASSIN RHÔNE-MÉDITERRANÉE



-  Lit mineur
-  Probabilité de crue
-  Scénario fréquent
-  Scénario moyen
-  Scénario extrême
- Protection**
  -  Ouvrage de protection
  -  Zone de sur-aléa
- Découpage administratif**
  -  Périmètre du TRI

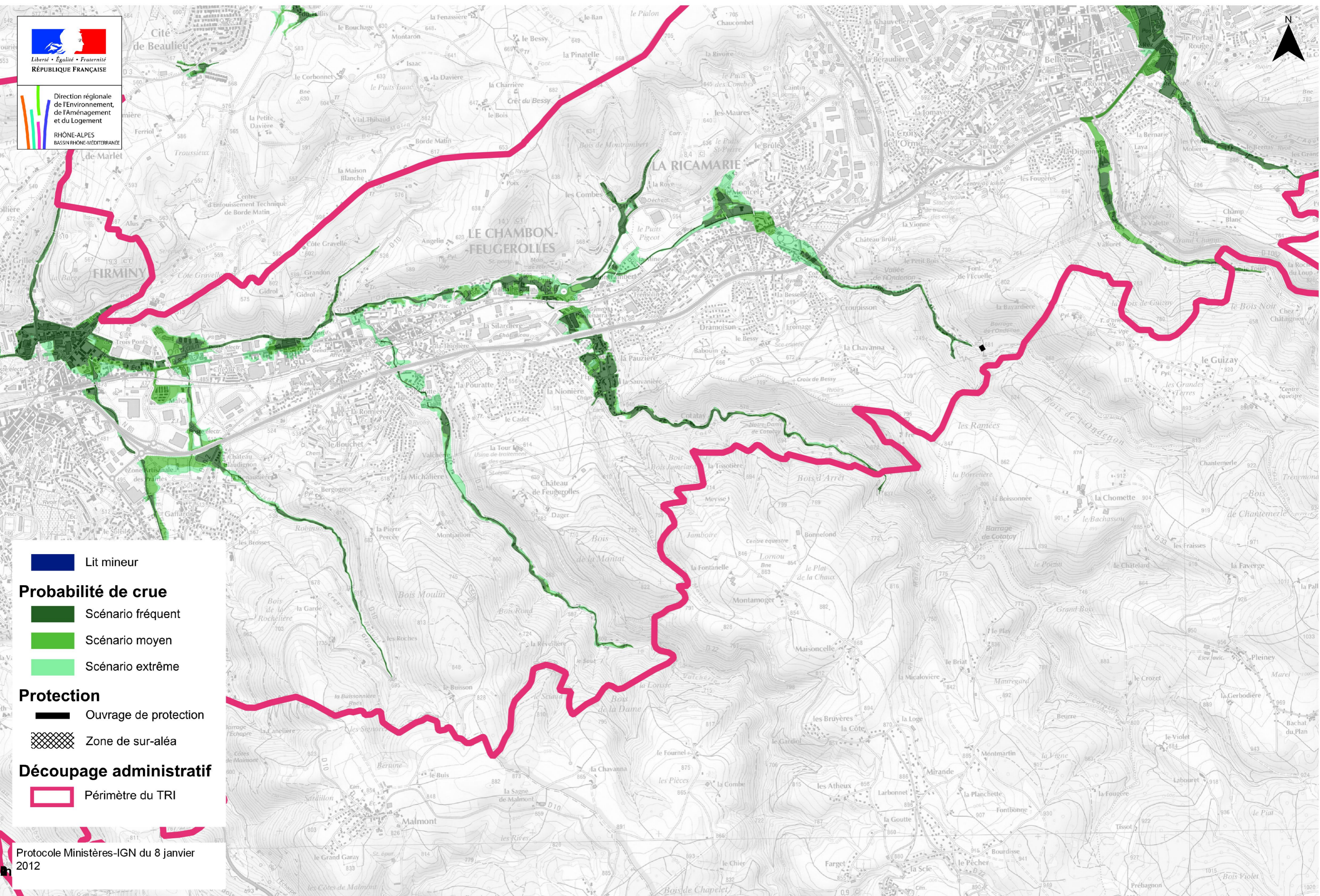











Liberté • Égalité • Fraternité  
RÉPUBLIQUE FRANÇAISE

Direction régionale  
de l'Environnement,  
de l'Aménagement  
et du Logement

RHÔNE-ALPES  
BASSIN RHÔNE-MEDITERRANÉE



-  Lit mineur
- Probabilité de crue**
  -  Scénario fréquent
  -  Scénario moyen
  -  Scénario extrême
- Protection**
  -  Ouvrage de protection
  -  Zone de sur-aléa
- Découpage administratif**
  -  Périmètre du TRI



- Lit mineur
- Probabilité de crue**
  - Scénario fréquent
  - Scénario moyen
  - Scénario extrême
- Protection**
  - Ouvrage de protection
  - Zone de sur-aléa
- Découpage administratif**
  - Périmètre du TRI

